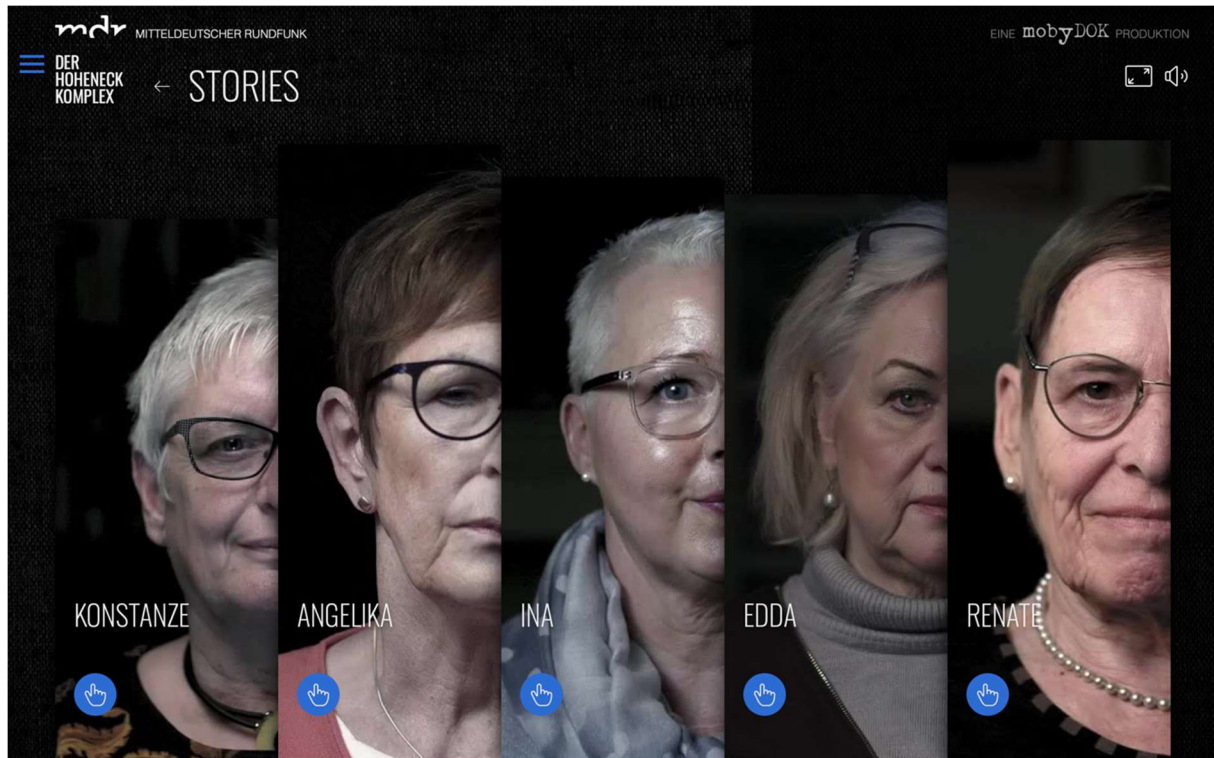
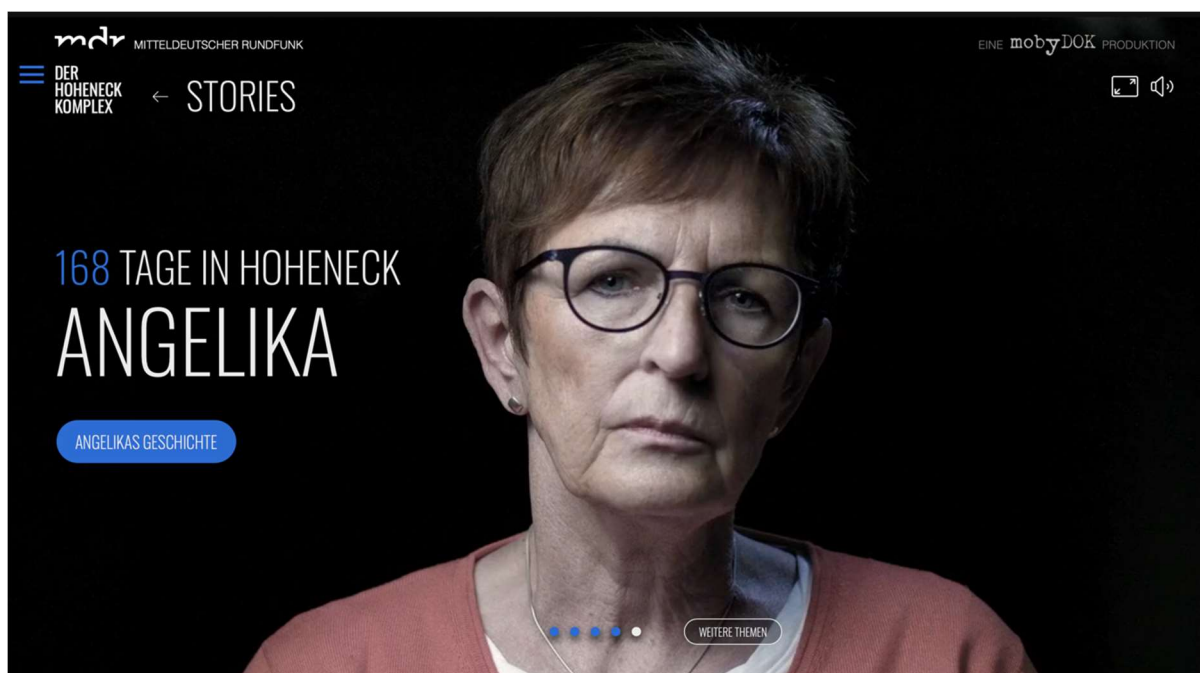


## Anleitung zur Arbeit mit den Stationen

Für die Arbeit an Stationen 2a-e kannst du dir eine der Frauen zur Bearbeitung auswählen:

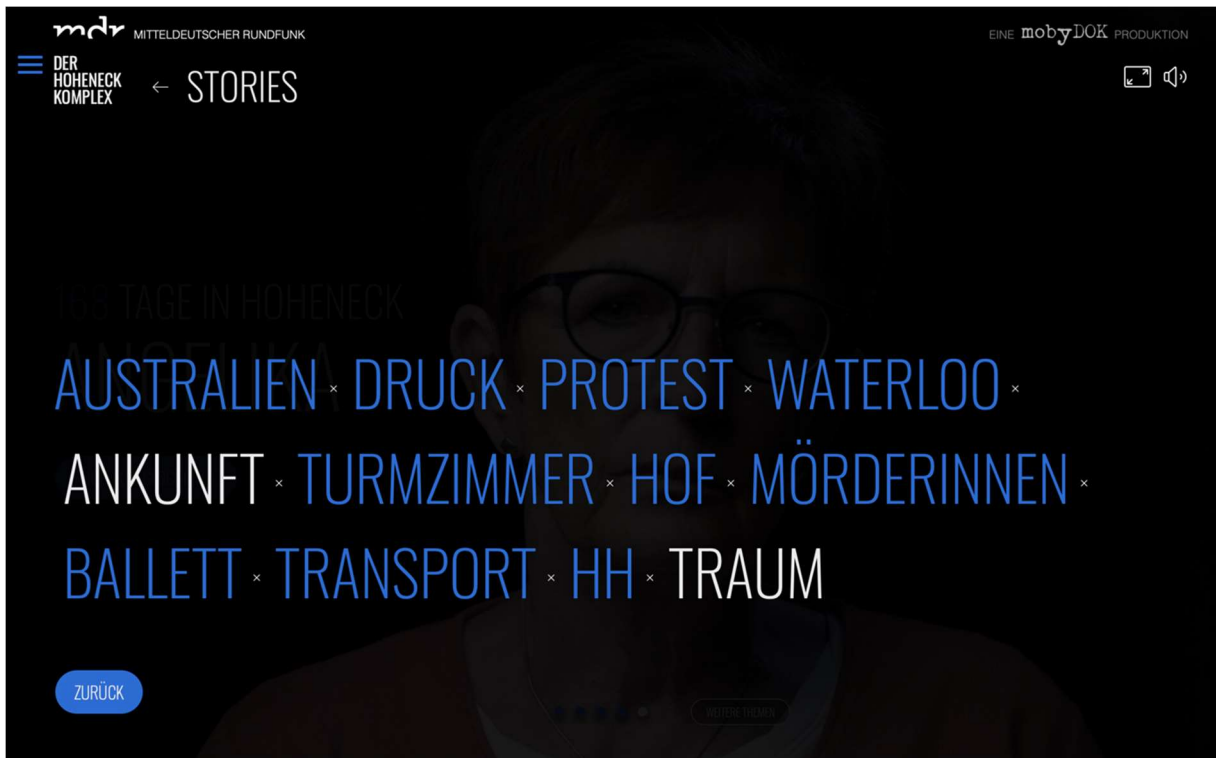


Beim Klick auf die Person erhältst du eine Auswahl. Wir zeigen Dir den Aufbau am Beispiel von Angelika, die 168 Tage in Hoheneck inhaftiert war.



Zwei Aspekte sind auf dieser Seite wichtig:

1. Unter „Angelikas Geschichte“ findest du eine kurze Einführung in das Leben der Zeitzeugin.
2. Unter „Weitere Themen“ erhältst du einen Überblick über alle Themen, über die die Zeitzeugin in dem Projekt spricht. So sieht das bei Angelika aus:



⇒ Hier findest du alle Filme, die für die Bearbeitung der Stationen 2a-e anzuschauen sind. Die Struktur ist bei allen fünf Zeitzeuginnen identisch.

- Wähle nun eine der Zeitzeuginnen zur vertieften Bearbeitung aus. Das entsprechende Arbeitsblatt führt dich durch wichtige Aspekte ihrer Erfahrung in Hohenek.
- Stelle deine Ergebnisse in der Klasse vor.